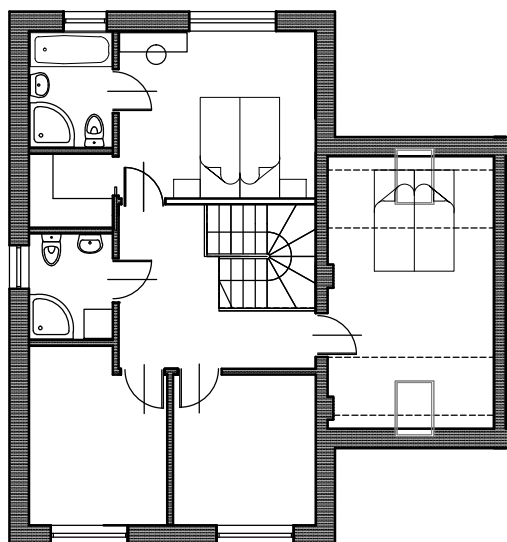


INWESTOR: MIG INVEST  
05- 520 BIELAWA  
UL. POWSIŃSKA 22

### KARTA LOKALU:

LOKALIZACJA:  
PIASECZNO - ŁOZISKA, UL. FABRYCZNA  
NUMER LOKALU: L-1.

PARTER: 73.36 m<sup>2</sup>  
PIĘTRO: 64.70 m<sup>2</sup>  
PODDASZE: 34.65 m<sup>2</sup>  
RAZEM POW.UŻYTKOWA: 172.71 m<sup>2</sup>  
POWIERZCHNIA DZIAŁKI: 450.00 m<sup>2</sup>



LOKAL 1

### RZUT PIĘTRA



Nr	nazwa pomieszczenia	pow.
6.	Pokój	12,98 m <sup>2</sup>
7.	Pokój	9,01 m <sup>2</sup>
8.	Pokój	9,75 m <sup>2</sup>
9.	Łazienka	3,89 m <sup>2</sup>
10.	Pokój	13,91 m <sup>2</sup>
11.	Łazienka	4,05 m <sup>2</sup>
12.	Garderoba	2,54 m <sup>2</sup>
13.	Hall	8,77 m <sup>2</sup>
		64,70 m <sup>2</sup>

Powierzchnia użytkowa liczona zgodnie z zasadami Polskiej Normy PN-ISO 9836:2022-07.  
"Właściwości użytkowe w budownictwie"  
- Określanie i obliczanie wskaźników powierzchniowych i kubaturowych",  
o której mowa w §12 "Rozporządzenia Ministra Rozwoju z dn. 11 września 2020r. w szczegółowym zakresie i formy projektu budowlanego".

