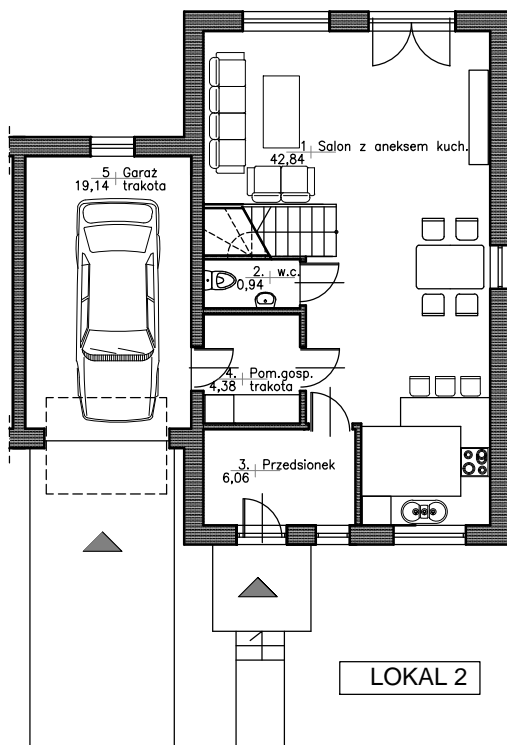


INWESTOR: MIG INVEST
05- 520 BIELAWA
UL. POWSIŃSKA 22

KARTA LOKALU:

LOKALIZACJA:
PIASECZNO - ŁOZISKA, UL. FABRYCZNA
NUMER LOKALU: L-2.

PARTER: 73.36 m²
PIĘTRO: 64.70 m²
PODDASZE: 34.65 m²
RAZEM POW. UŻYTKOWA: 172.71 m²
POWIERZCHNIA DZIAŁKI: 450.00 m²



RZUT PARTERU



Nr	nazwa pomieszczenia	pow.
1.	Salon z aneksem kuchennym	42,84 m ²
2.	w.c.	0,94 m ²
3.	Przedsiónek	6,06 m ²
4.	Pom. gospodarcze	4,38 m ²
5.	Garaż	19,14 m ²
		73,36 m ²

LOKAL 2

Powierzchnia użytkowa liczona zgodnie z zasadami Polskiej Normy PN-ISO 9836:2022-07.
"Właściwości użytkowe w budownictwie"
- Określanie i obliczanie wskaźników powierzchniowych i kubaturowych",
o której mowa w §12 "Rozporządzenia Ministra Rozwoju z dn. 11 września 2020r. ws szczegółowego zakresu i formy projektu budowlanego".

