

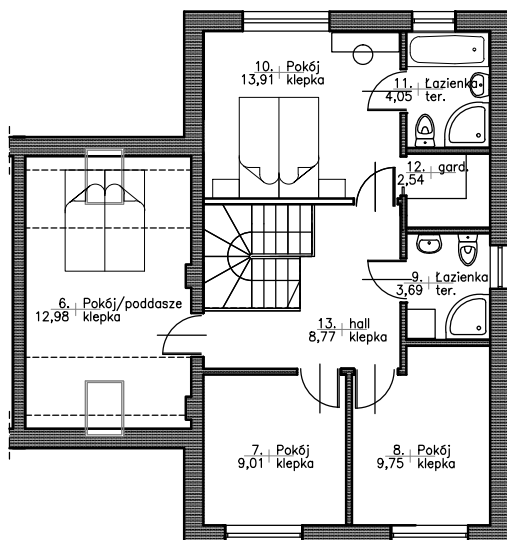
INWESTOR: MIG INVEST
05- 520 BIELAWA
UL. POWSIŃSKA 22

KARTA LOKALU:

LOKALIZACJA:
PIASECZNO - ŁOZISKA, UL. FABRYCZNA
NUMER LOKALU: L-2.

PARTER: 73.36 m²
PIĘTRO: 64.70 m²
PODDASZE: 34.65 m²
RAZEM POW. UŻYTKOWA: 172.71 m²
POWIERZCHNIA DZIAŁKI: 450.00 m²

RZUT PIĘTRA



Nr	nazwa pomieszczenia	pow.
6.	Pokój	12,98 m ²
7.	Pokój	9,01 m ²
8.	Pokój	9,75 m ²
9.	Łazienka	3,89 m ²
10.	Pokój	13,91 m ²
11.	Łazienka	4,05 m ²
12.	Garderoba	2,54 m ²
13.	Hall	8,77 m ²
		64,70 m ²

LOKAL 2

Powierzchnia użytkowa liczona zgodnie z zasadami Polskiej Normy PN-ISO 9836:2022-07.
"Właściwości użytkowe w budownictwie"
- Określanie i obliczanie wskaźników powierzchniowych i kubaturowych",
o której mowa w §12 "Rozporządzenia Ministra Rozwoju z dn. 11 września 2020r.
ws szczegółowego zakresu i formy projektu budowlanego".

